





**ESTAMOS AQUÍ PARA**  
*mejorar la calidad de vida*  
..... DE LAS PERSONAS .....

con **AUTISMO**

*\* y la de sus familias \**

**2022**  
**Memoria**

# Contenido

Federación Autismo Castilla-La Mancha

Organigrama

Actividades

Resultados



# Federación Autismo Castilla-La Mancha

**Federación Autismo Castilla-La Mancha (FACLM)** es una entidad del Tercer Sector que agrupa y representa a las entidades de atención a las personas con TEA y sus familias en las cinco provincias de Castilla-La Mancha. Nuestras actuaciones principales giran en torno a la defensa de los derechos de las personas con TEA y sus familias, el fomento de su plena participación e inclusión social y la mejora de su calidad de vida.

Código de Identificación Fiscal (CIF): G-45749470

Escalerillas de la Vega, 1, bajo dcha. 45004, Toledo

Página web: [www.autismocastillalamancha.org](http://www.autismocastillalamancha.org)

Teléfonos de contacto: 925 97 00 70 - 652 76 66 30 - 695 58 12 01

Correo electrónico: [info@autismocastillalamancha.org](mailto:info@autismocastillalamancha.org)

Inscrita en el Registro General de Asociaciones de Castilla-La Mancha el 20 de noviembre de 2011, con el N° 24128

Declarada de Utilidad Pública por Orden Ministerial el 7 de diciembre de 2021

## Miembros de:

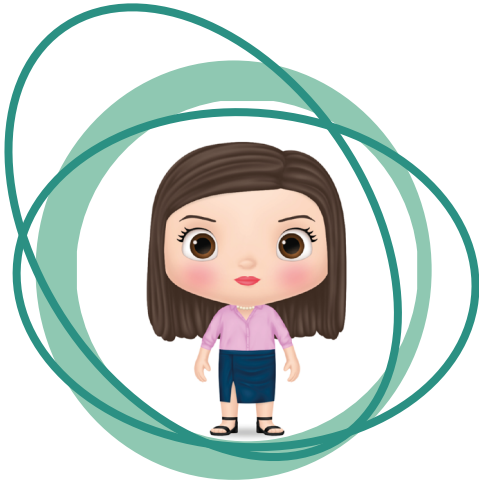


**Confederación  
Autismo España**





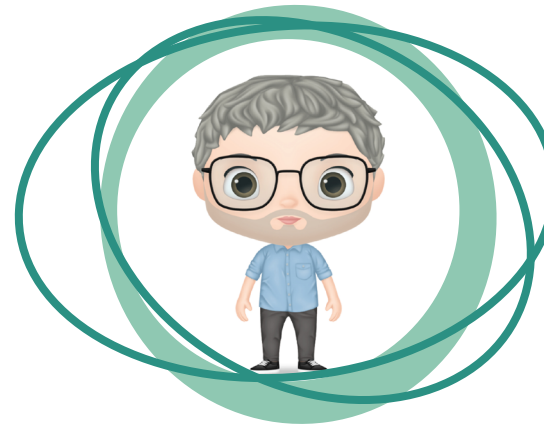
# Junta directiva



**Presidenta**  
**Cristina V. Gómez Palomo**  
**APAT**



**Vicepresidente**  
**Valentín Cabañas Arias**  
**AUTRADE**



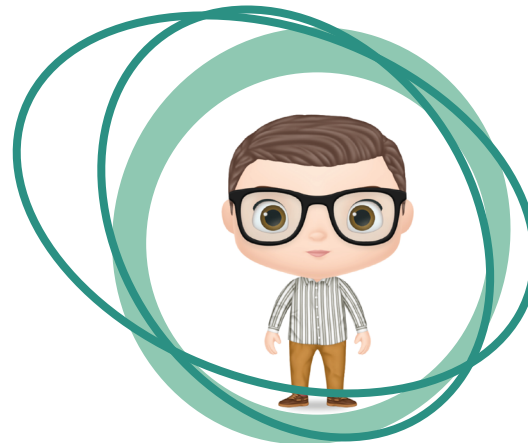
**Secretario**  
**Jose Raúl Pérez de la Barba**  
**TEA Talavera**



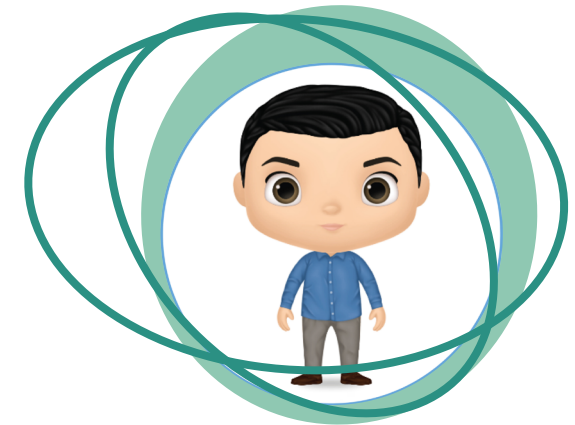
**Tesorero**  
**Roberto Inglés Alonso**  
**APANAG**



**Vocal**  
**Gabriel Saavedra Aurrecoechea**  
**APACU**

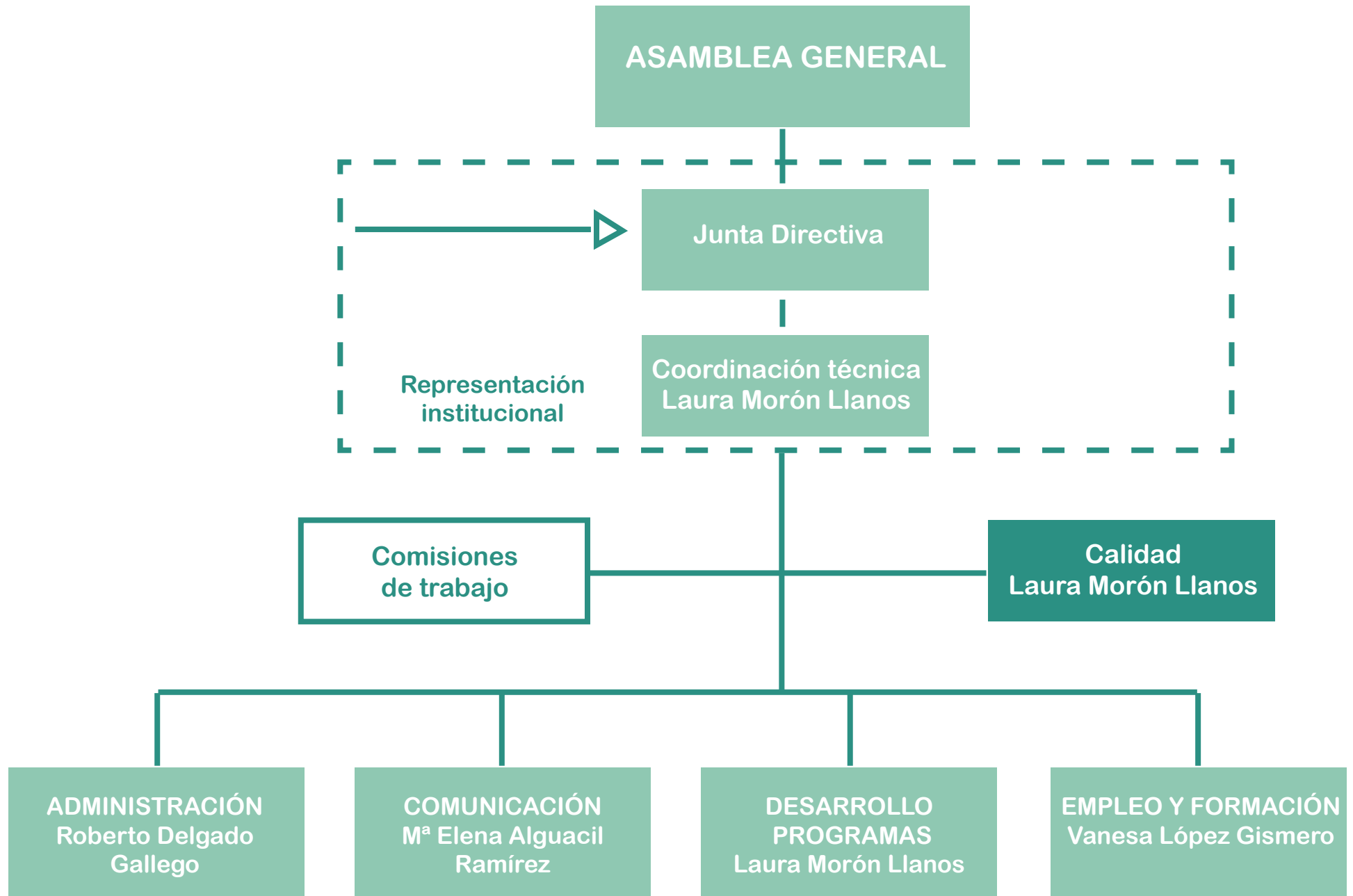


**Vocal**  
**Manuel Jesús Marín López**  
**DESARROLLO Autismo Albacete**

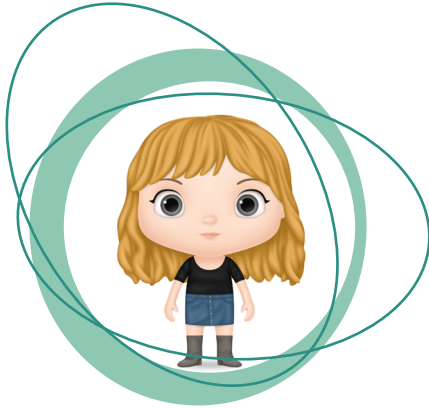


**Vocal**  
**José Antonio Maleno Abad**  
**TEA-mo**

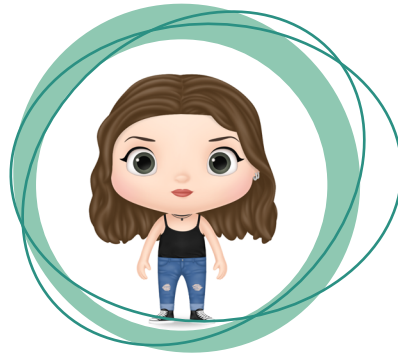
# Organigrama



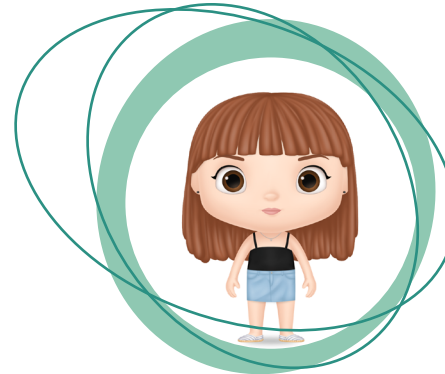
# Equipo técnico



**Coordinadora de programas**  
Laura Morón LLanos



**Comunicación e incidencia social**  
M Elena Alguacil Ramírez



**Formación y empleo**  
Vanesa López Gismero



**Administrativo**  
Roberto Delgado Gallego

## Personas voluntarias

Mujeres	24
Hombres	10
Total	34

## Servicios externos

Consultoría de calidad  
Gestoría contable y fiscal

# Entidades



# Actividades desarrolladas



## Redes sociales



2654



1712



3054



4582

Seguidores:

Nos siguen **12.002** personas, 1.461 más que en 2021.  
Nuestras publicaciones son vista por 329 personas de media

## Publicación mensual DescubreTEA



Hemos enviado 29  
Hemos ganado 279 suscriptores



## La otra noticia. DMCA



Acudimos a la radio con Antonio Belmonte

## CMM: Estando Contigo



El 27 de enero, hablamos de autismo en CMM

## Piezas por el autismo



Han participado más de 370 Centros

## Certámenes 2022



# AUTISMO CLM



COMPROMETIDOS CON LOS ODS



## Campañas

- Gritaselo al mundo
- Días D
- Piezas por el autismo
- Tu mejor candidato
- Detección precoz
- Las mujeres también tenemos autismo
- Disfruta del verano
- El voluntariado hace del mundo un lugar mejor
- STOP violencia contra las mujeres y niñas con discapacidad
- DISA
- Xsolidaria
- DMCA
- Autismo CLM, comprometido con los ODS
- LIUB
  
- Publicaciones puntuales por la crisis de Ucrania

## Aparición en medios

Hemos aparecido en 18 medios de comunicación, entre prensa digital, prensa escrita, televisión y radio

## Noticias web

Hemos publicado 53 noticias en 2022

## Visitas Web

20.071 visitantes



## Relaciones y representación institucional.

- Día Internacional del Síndrome de Asperger
- Día Mundial de Concienciación del Autismo, Congreso de los diputados de España
- Organización de la Celebración del Día Internacional de las personas con Discapacidad junto a CERMI CLM y resto de entidades de la discapacidad en las Cortes de CLM.
- Desayuno a ciegas con los/as diputados/as de las Cortes.
- I Foro Mujer y Discapacidad celebrado en Albacete
- Premios Solidarios ONCE en CLM.
- Plataforma del Voluntariado de CLM
- Fundación Carmen Cabellos

## Red de pertenencia y participación

Este año la FACLM ha participado en grupos y comisiones de trabajo de CERMI CLM, Mesa del Tercer Sector y Confederación Autismo España. Así como asistencia a actos organizados por instituciones públicas y del tercer sector.

Hemos celebrado la Asamblea General Ordinaria en el TEA Talavera.



## Incidencia política.

### Educación

- Reunión con la D.G. Inclusión educativa y Programas de la Consejería de Educación, Cultura y Ciencia.

### Sanidad

- Reunión con la D.G. Calidad y Cuidados, Consejería de Sanidad para la coordinación de actividades conjuntas de formación al personal sanitario en materia de detección precoz del TEA.
- Reunión con la D.G. Humanización y atención sociosanitaria, de la Consejería de Sanidad para la puesta en marcha de mecanismos de atención especializada para el autismo, protocolos de derivación eficaces.



### Bienestar social

- Jornada de trabajo con la Consejera de Bienestar Social y el D.G. de Discapacidad
- Delegación provincial de Bienestar Social de Toledo, reunión para la presentación del proyecto de Centro de atención integra a las personas con TEA en la comarca de Ocaña.



### Empleo

- Reunión con la Viceconsejera de Empleo Diálogo civil y Bienestar laboral de la JCCM y D.G.
- Reunión D.G. Intermediación laboral para la coordinación de actividades formativas para los profesionales de los servicios de empleo y la puesta en marcha de agencias de colocación.
- Reunión con la D.G. de Programas de Empleo de la Consejería de Economía, Empresas y Empleo, para el desarrollo de actuaciones conjuntas de orientación laboral para personas con TEA.



Gestión del conocimiento

Curso on-line: Asistencia Personal especializado en TEA

Asistente personal

del 1 de marzo al 8 de abril  
60 horas

con posibilidad de prácticas en CLM

Federación Autismo Castilla-La Mancha

Fundación 'La Casa'

### Comunicación Total para personas con TEA

Curso online avanzado: 40 horas

50€

del 1 al 30 de junio 2022  
2 sesiones en vivo  
11 y 25 de junio de 9:30 a 11:30

### ATENCIÓN TEMPRANA especializado en TEA

Módulo 1, del 10 al 16 de octubre de 2022, precio 20€: Atención temprana y autismo

Módulo 2, del 17 al 23 de octubre de 2022, precio 20€: Desarrollo del lenguaje y la comunicación en TEA

Módulo 3, del 24 al 30 de octubre de 2022, precio 20€: Desarrollo cognitivo y TEA

Módulo 4, del 31 de octubre al 6 de noviembre de 2022, precio 20€: Interacción social y juego

Módulo 5, del 7 al 13 de noviembre de 2022, precio 20€: Intervención en atención temprana

\*Cada módulo cuenta con una sesión en directo de 1 hora. La matrícula en todos los módulos tiene un coste de 80€

### Itinerario formativo online\*

Metodología TEACCH y su aplicación en espacios de intervención

Curso online básico: 20 horas

25€

del 15 al 30 de Septiembre 2022

1 sesión en vivo

19 de septiembre de 17:00 a 19:00



### Formación con instituciones

- Consejería de Educación, Cultura y Ciencia de CLM
- Consejería de Educación y Empleo de Extremadura
- Federación de Municipios y provincias de CLM

Formación universitaria  
Codirección Máster en UCLM

### Formación a la carta

Solicitadas: 5  
Propuestas: 5  
Desarrolladas: 3

Formación interna  
Fase de validación de lectura fácil  
Microsoft 365  
Protección de datos  
Sistema de cumplimiento normativo

## Investigación

Participación en estudios específicos sobre el TEA:

- Estudio situación sanitaria de las personas con TEA en España
  - Estudio sobre la calidad de vida de los familiares de personas con TEA de la asociación ARPA y la Universidad de la Rioja.
  - Participación fase validación Estudio Sociodemográfico de AE, categoría educación.
  - Estudio Sexualidad en las personas con TEA, Universidad de País Vasco.
  - Investigación sobre falsos mitos del alumnado con TEA de la Facultad de Educación de la UCLM.
- Participación Centro nacional de Investigación y Formación para el autismo.



Participación en estudios del Tercer Sector a nivel estatal:

- Estudio nacional sobre el voluntariado de la Plataforma Estatal del Voluntariado:
- Estudio sobre Actualización de la agenda de Derechos Humanos y Discapacidad del Movimiento CERMI Estatal;
- Estudio de Plataforma de Organizaciones de Acción Social para valorar el impacto de la reforma laboral en las entidades del TS.

Publicación del informe de estudio sobre violencia de género ejercida sobre mujeres con discapacidad en CLM de la agencia Multiángulo para el Instituto de la Mujer de CLM en el que participamos.

## Ética y buenas prácticas

Apoyo a las entidades como órgano consultor: 1 proceso.





## Servicio de Intermediación Laboral para personas con TEA en CLM

Ofertas de empleo enviadas 65  
Convocatorias de empleo público 4  
Informaciones sobre certificados de profesionalidad 280  
- 144 de nivel 1  
- 136 de nivel 2  
Cursos de formaciones enviados 29  
Asesoramiento familias 4



## ¿Qué hago después de la ESO?

7 de febrero  
Participantes 60  
Inscritos 101

Difusión de la actividad:  
5 publicaciones con un alcance medio de 1528.4  
Publicación en web.

## Jornada “El Mundo laboral para Personas con TEA”

9 de mayo  
Participantes 35  
Inscritos 53

Difusión de la actividad:  
7 publicaciones con un alcance medio de 226.  
Publicación en web

Desayuno de empresarios  
24 de noviembre  
Participan 21 empresas





# Convergencia con las entidades adheridas

I Foro para la sostenibilidad  
de las entidades TEA en CLM  
26 de marzo



Encuentro de profesiones  
3 de junio



## SIO: Servicio de Información y Orientación

Solicitudes atendidas: 135 solicitudes.

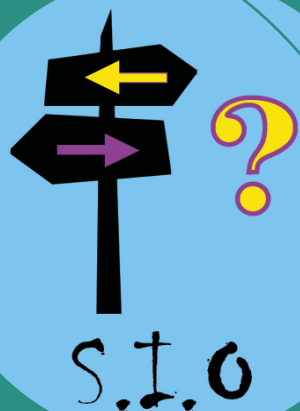
- 42 profesionales
- 83 familiares
- 10 personas con TEA.

## Defensa de los derechos

Posicionamientos publicados: 5

Expedientes atendidos: 12

Canal de denuncias: 0 entradas.



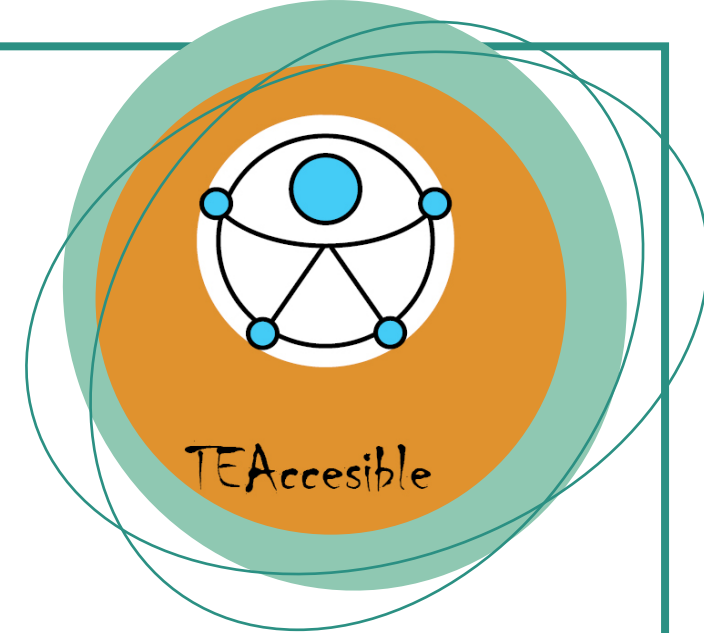
# Accesibilidad y diseño universal

Consultas atendidas TEAccesible: 38

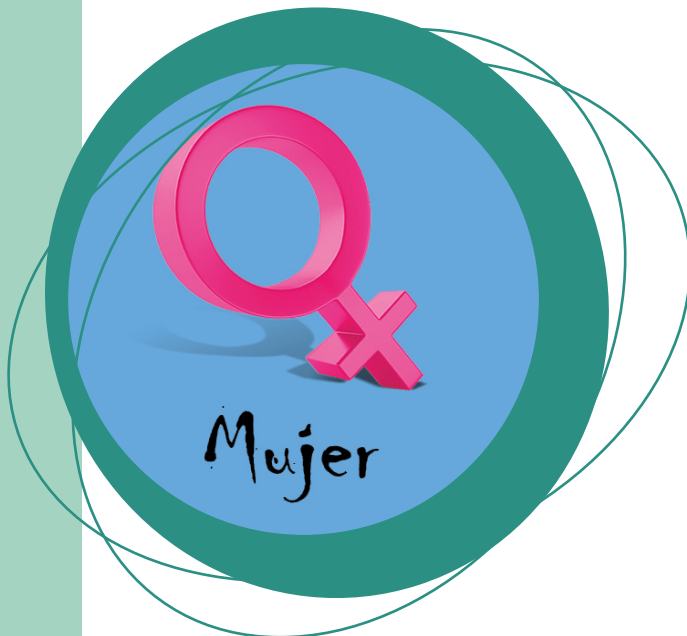
Iniciados procesos de validación en 3 centros educativos de Nambroca  
Publicación guía sobre Orientaciones para favorecer la accesibilidad cognitiva

Posicionamiento sobre la alteración de las señalización vial

Participación Observatorio Regional de Accesibilidad universal e inclusión social de CERMI CLM



## Mujer

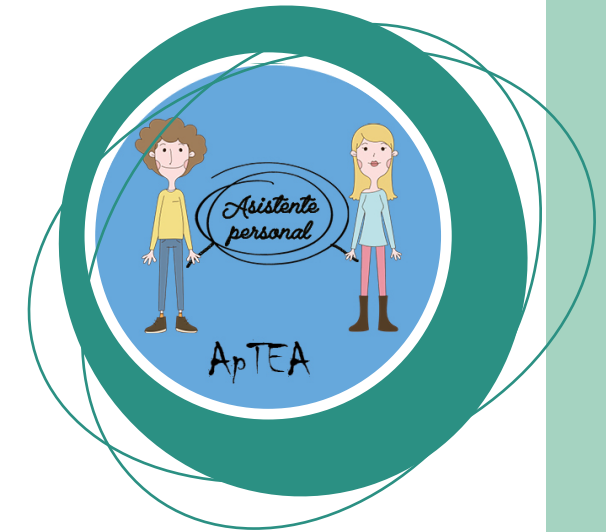


- Estudio interno La situación de la niñas y mujeres con TEA en CLM. F
- Participación Comisión Mujer CERMI CLM
- Asistencia y participación V Jornada Mujeres en el Autismo;
- Asistencia y participación V jornada mujer y discapacidad en CLM
- Organización Foro Nacional No estás sola, encuentro de niñas y mujeres con discapacidad organizado por Fundación CERMI Mujeres y la Comisión de Mujer de CERMI CLM. Foro celebrado en Albacete, el 22.23 y 24 de noviembre. Asistencia y participación en la acogida.

# Desarrollo de proyectos con financiación privada

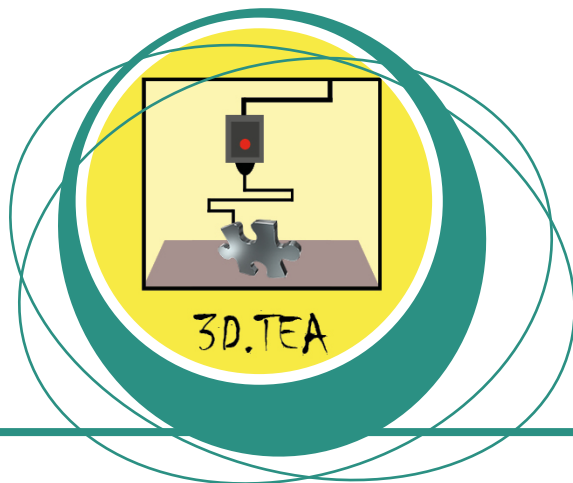
## ApTEA

Desarrollo del proyecto financiado por Fundación la Caixa  
Formación de 60 horas, 20 de ellas de prácticas  
54 alumnos seleccionados de 344 inscritos  
Creación de bolsa de empleo con 41 personas



## Santander Social Tech

Desarrollo del proyecto financiado por Santander Social Tech  
Convocatoria para formación para la transformación digital y asesoría  
Implementación de herramienta de mail marketing



## 3DTEA: Producciones creativas para personas con TEA

Concesión del proyecto financiado por Eurocaja Rural  
Para formación e integración laboral



## Resultado objetivos SGC

Aumentar el porcentaje de cumplimiento de objetivos igual o superior al 90%

**90.26%**  
**CONSEGUIDO**

Mejorar el reconocimiento de la entidad como referente de representación del colectivo

- 134 solicitudes de SIO atendidas (objetivo >74)
- 7 solicitudes de reunión atendidas (objetivo >3)
- 12002 seguidores en redes sociales (objetivo >12000)
- 88 suscriptores nuevos (objetivo >24)

**CONSEGUIDO**

Aumentar el porcentaje de cumplimiento de indicadores de Transparencia y Buen Gobierno igual o superior al 90%

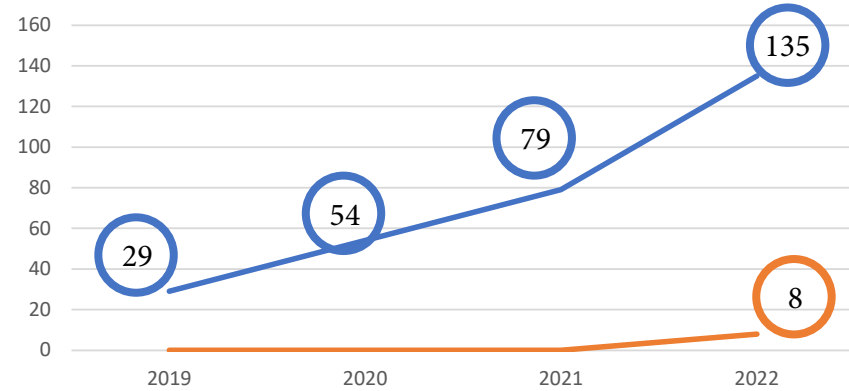
**92%**  
**CONSEGUIDO**

Aumentar el porcentaje de financiación ajeno a JCCM igual o superior al 1%

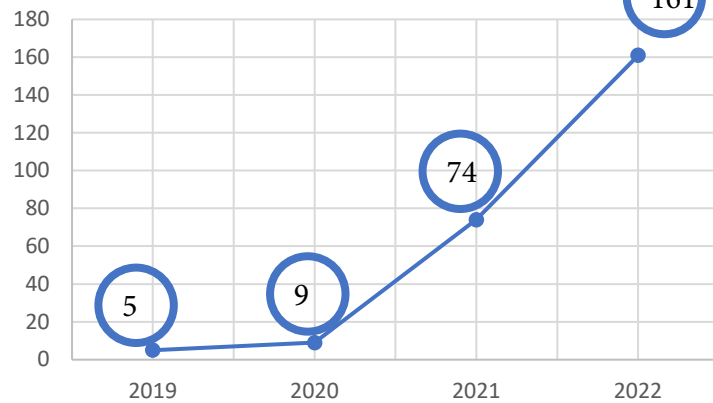
**15.24%**  
**CONSEGUIDO**



## SIO y Defensa de los derechos

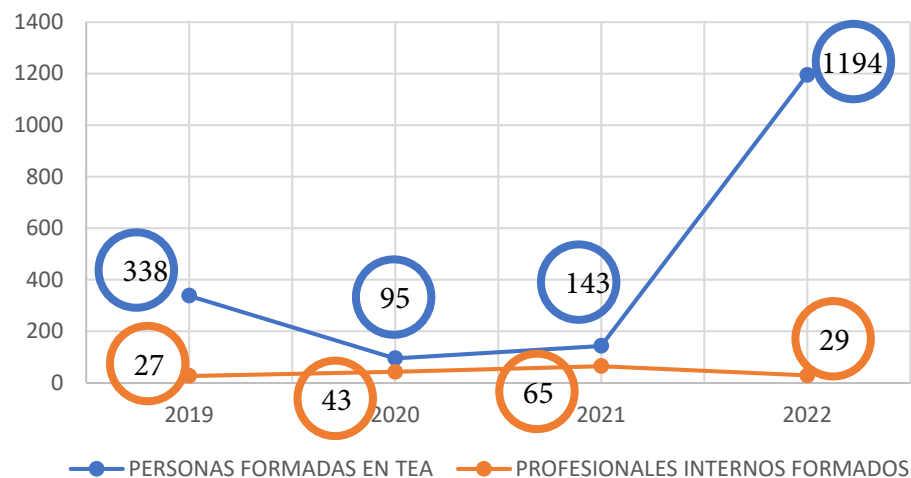


## Orientación técnica a entidades

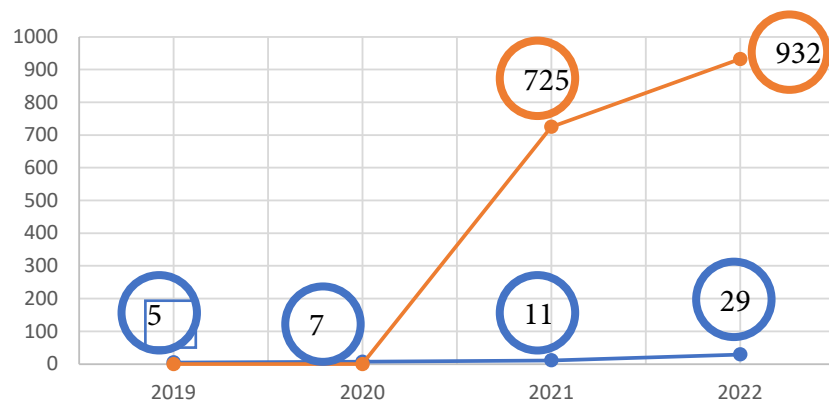




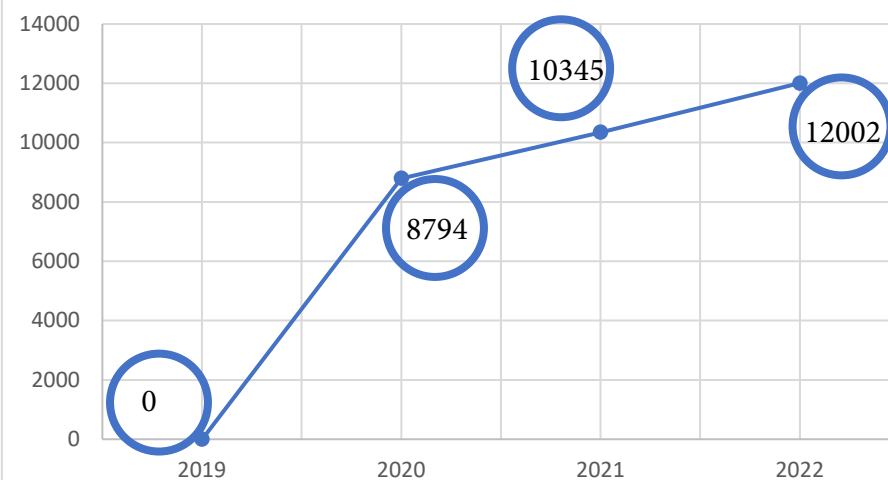
## Personas y profesionales formadas



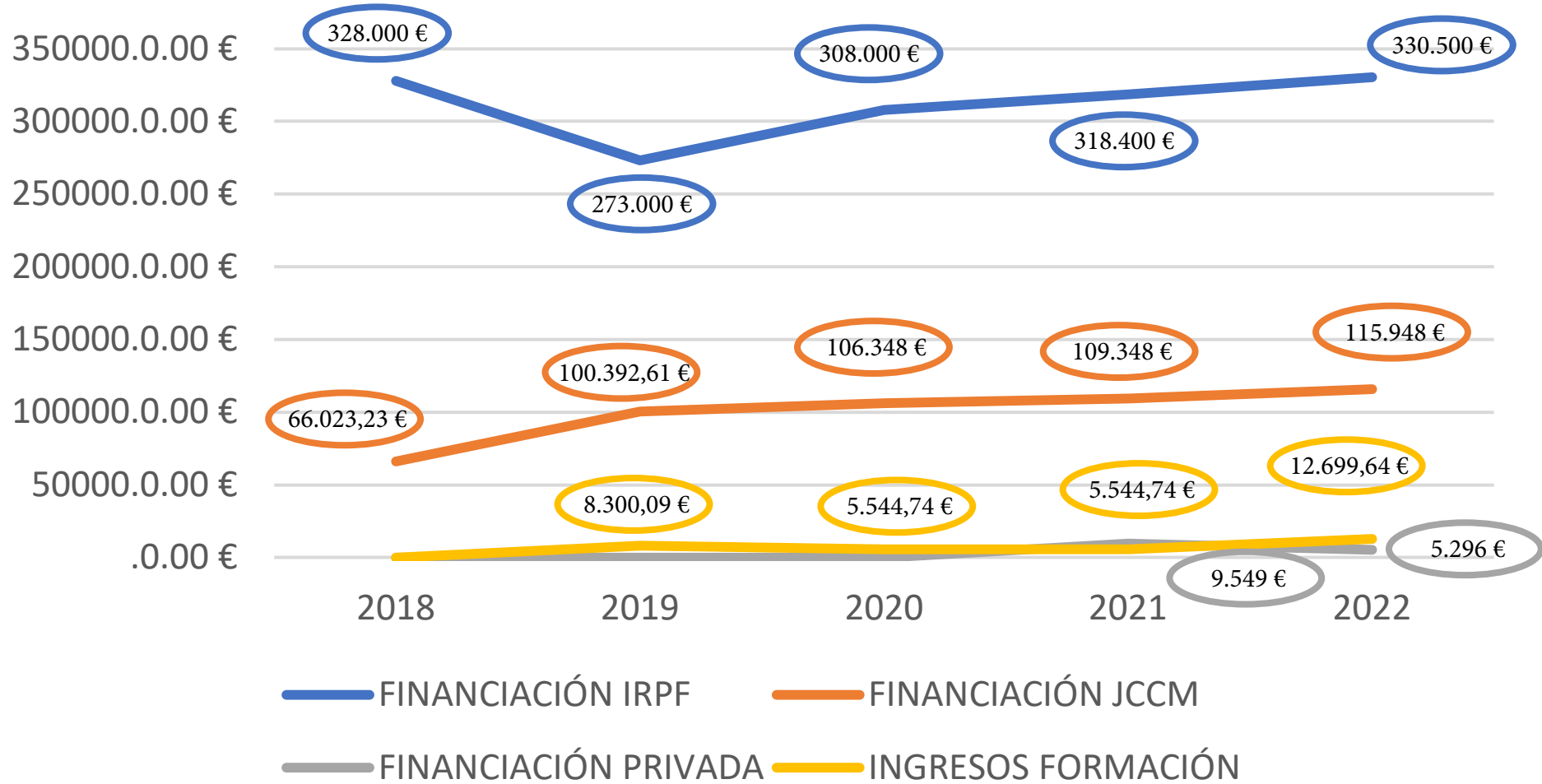
## DescubreTEA enviados y suscriptores



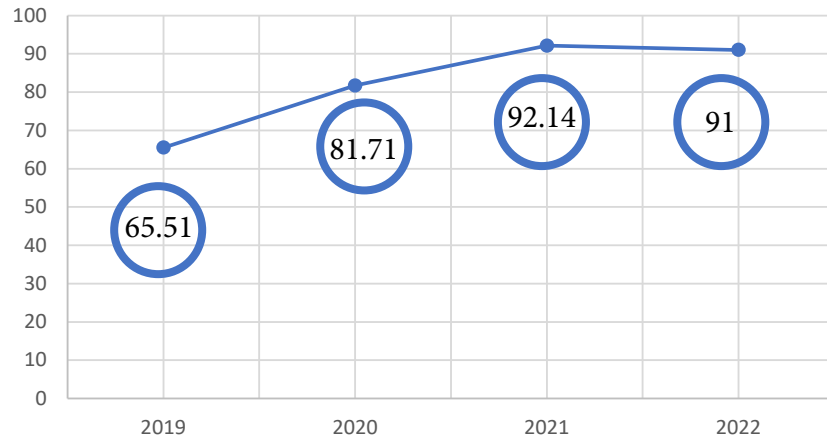
## Seguidores Redes Sociales



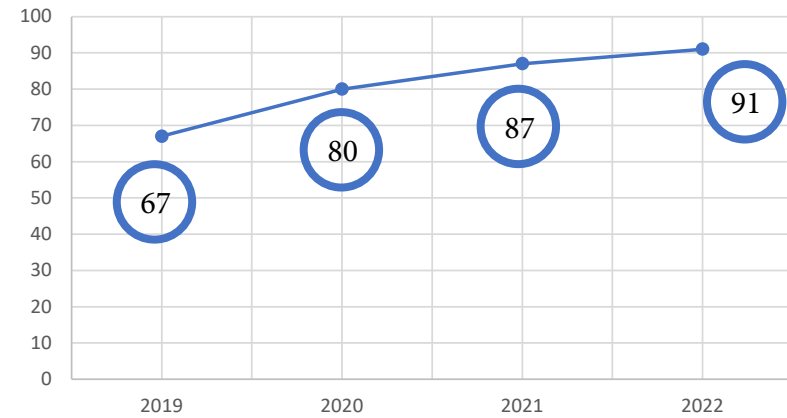
# Financiación



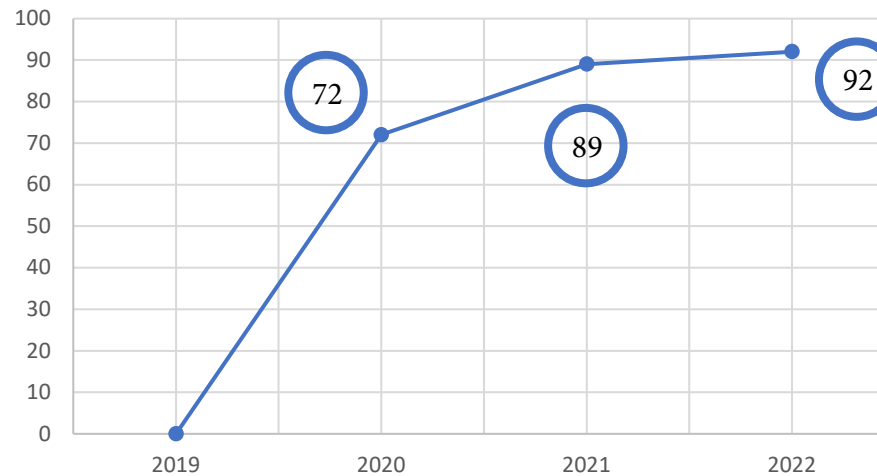
## Satisfacción entidades



## Cumplimiento plan de acción



## Transparencia y Buen Gobierno



# Lo más destacable del 2022

## II Plan estratégico 2023-2026



## Plataforma del Voluntariado



## Gobernanzas inclusivas

Curso

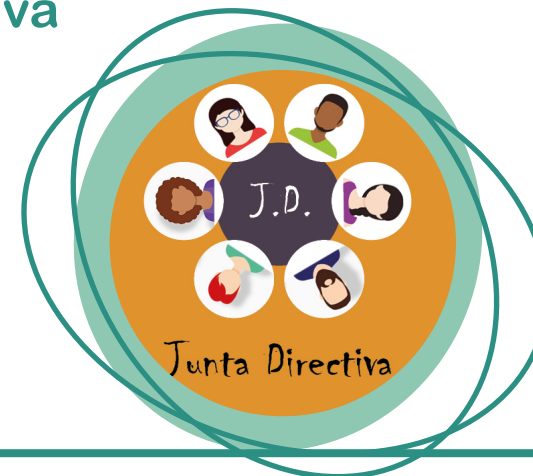
COMUNIDAD DE MADRID MINISTERIO DE POLÍTICAS TERRITORIALES Y MOVILIDAD CONFEDERACIÓN AUTISMO ESPAÑA

Fundación Universidad-Empresa

FOR COOPERACIÓN ENTRE ENTES DE INTERÉS SOCIAL

*Formación en gobernanza inclusiva: Estrategias para impulsar la participación de las personas con TEA en el movimiento asociativo*

## Renovación de cargos de la junta directiva





Federación  
**Autismo**  
Castilla-La Mancha

